

Nezávislé topení • Independent Heater • Standheizungen



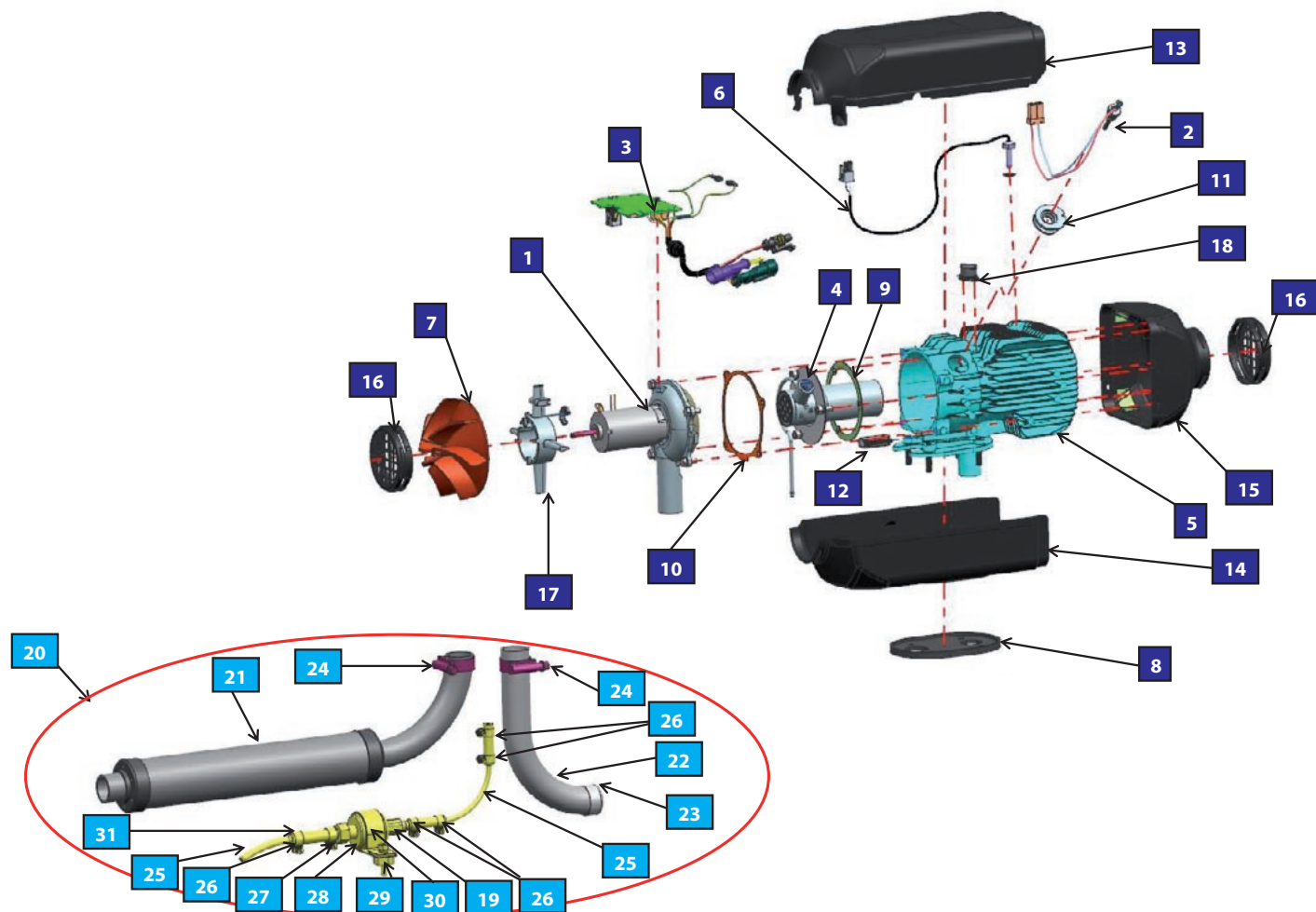
KATALOG • CATALOGUE • KATALOG

ATESO ALFA • BREEZE • WIND

Nezávislé topení **ATESO ALFA D2**

Independent Heater **ATESO ALFA D2**

Standheizungen **ATESO ALFA D2**

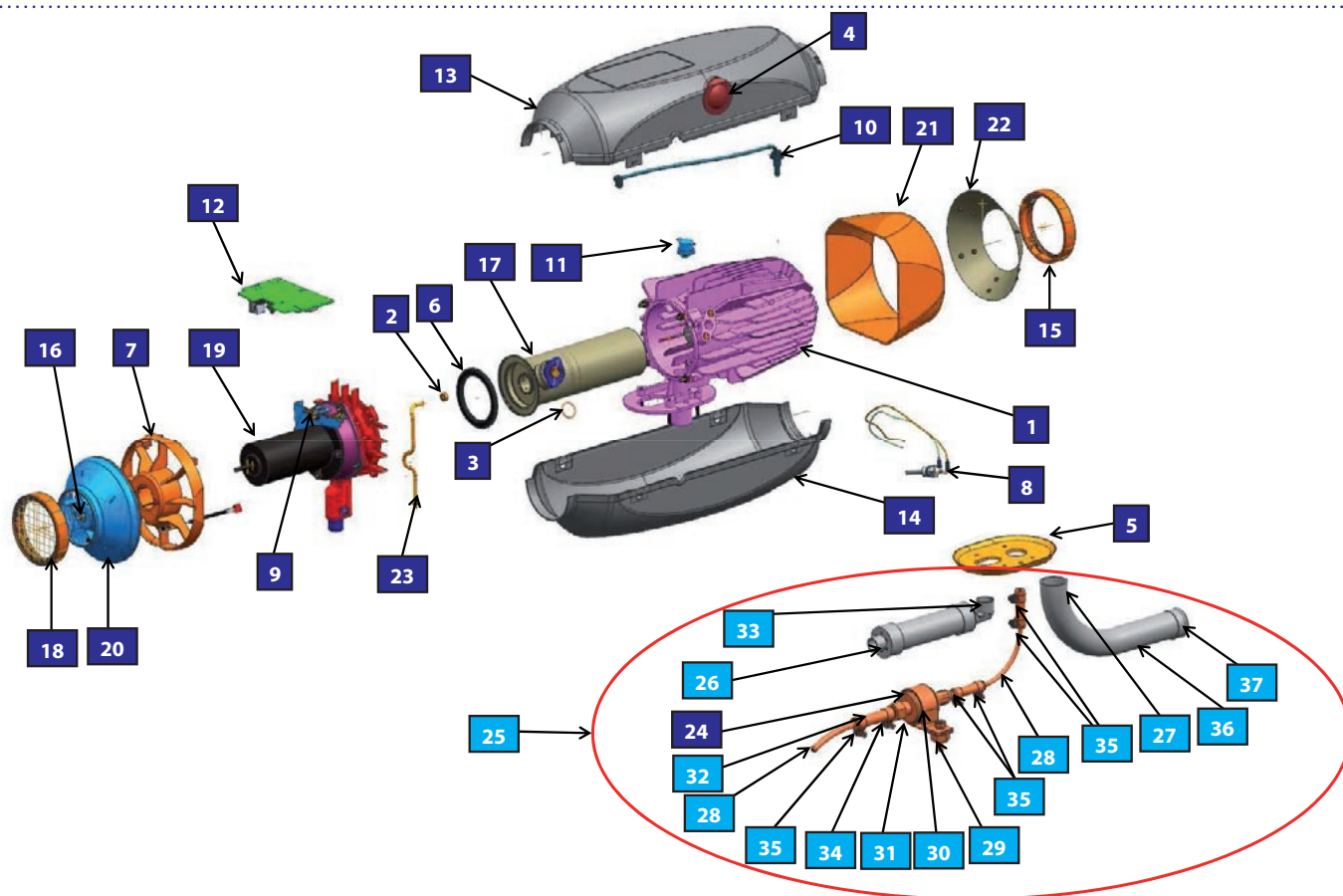


| | Název • Part name • Bezeichnung | Obj.č. • Order No. • Artikel |
|----|--|------------------------------|
| 0 | Nezávislé topení ATESO ALFA D2 • Independent Heater ATESO ALFA D2 • Standheizungen ATESO ALFA D2 | 522 810 001 |
| 1 | Motor s oběžným kolem ALFA • Engine with impeller ALFA • Motor mit Laufrad ALFA | 99050161 |
| 2 | Žhavicí svíčka Kyocera ALFA • Glow plug Kyocera ALFA • Glühkerze Kyocera ALFA | 99050162 |
| 3 | Řídicí jednotka ALFA • Control unit ALFA • Steuergerät ALFA | 09050102 |
| 4 | Spalovací komora ALFA • Combustion chamber ALFA • Brennkammer ALFA | 99050164 |
| 5 | Výměník ALFA • Cooler ALFA • Kühler ALFA | 99050165 |
| 6 | Snímač plamene ALFA • Flame indicator ALFA • Flammüberwachungssensor ALFA | 99050166 |
| 7 | Ventilátor ALFA s magnetem • Fan with magnet ALFA • Ventilator + Magnet ALFA | 99050167 |
| 8 | Těsnění výměníku ALFA • Cooler packing ALFA • Kühlerdichtung ALFA | 99050168 |
| 9 | Těsnění spalovací komory ALFA • Exchanger ALFA Gasket • Flanschdichtung ALFA | 99050169 |
| 10 | Těsnění dmychadla ALFA • Combustion Chamber ALFA Gasket • Brennkammer ALFA Dichtung | 99050170 |
| 11 | Těsnění žhavicí svíčky ALFA • Glow Plug ALFA Seal • Glühkerzen ALFA Dichtung | 99050171 |
| 12 | Těsnění palivové trubky ALFA • Fuel Pipe ALFA Seal • Kraftstoffschlauch Dichtung | 99050172 |
| 13 | Kryt vrchní ALFA • Upper Casing ALFA • Gehäuse oben ALFA | 99050173 |
| 14 | Kryt spodní ALFA • Lower Casing ALFA • Gehäuse unten ALFA | 99050174 |
| 15 | Kryt zadní úplný ALFA • Air Outlet Hood ALFA Straight • Luftaustritt-Teil gerade ALFA | 99050175 |
| 15 | Kryt zadní bok ALFA • Air Outlet Hood ALFA Side • Luftaustritt-Teil setlich ALFA | 99050160 |
| 16 | Mřížka ALFA • Air outlet grille ALFA • Warmluft-Austritt-Gitter ALFA | 99050176 |
| 17 | Opěrný kříž se svorkou ALFA • Engine ALFA Bracket • Motorhalter ALFA | 99050177 |
| 18 | Pojistka přehřátí • Overheating fuse • Überhitzungssensor | 443859031 |
| 19 | Čerpadlo 12V BAMBU • Pump BAMBU Set 12 V • Pumpe BAMBU Set 12 V | 443755025 |
| 19 | Čerpadlo 24V BAMBU • Pump BAMBU Set 24 V • Pumpe BAMBU Set 24 V | 443755026 |
| 20 | Příslušenství ATESO ALFA • Accessories ATESO ALFA • Zubehör ATESO ALFA | 09100001 |
| 21 | Tlumič sání • Intake silencer • Ansaugdämpfer | 99050085 |
| 22 | Výfuková trubka • Exhaust pipe • Auspuffrohr | 05211002 |
| 23 | Koncovka výfuku • Exhaust tube end cap • Auspuffkappe | 443962003309 |
| 24 | Hadicová spona TORRO S • Hose clamp • Auspuffschelle | 548241043 |
| 25 | Palivová trubka B • Mosaz Fuel pipe B • Kraftstoffrohr B | 286139005 |
| 26 | Hadicová spona SM9 9B-W1 • Hose clamp SM9 9B-W1 • Auspuffschelle SM9 9B-W1 | 548241104 |
| 27 | Hadicová spona SM9 11B-W1 • Hose clamp SM9 11B-W1 • Auspuffschelle SM9 11B-W1 | 548241103 |
| 28 | Vložka držáku čerpadla • Insertion (pump bracket) • Einlagestück (Pumpenhalter) | 273443009 |
| 29 | Podložka pružná • Spring washer • Federring | 273511017 |
| 30 | Držák čerpadla • Pump bracket • Pumpenhalter | 151111042 |
| 31 | Hadice topení 4/10 • Hose 4/10 1m • Schlauch 4/10 – 1m | 272327005 |

Nezávislé topení BREEZE IV D3

Independent Heater BREEZE IV D3

Standheizungen BREEZE IV D3

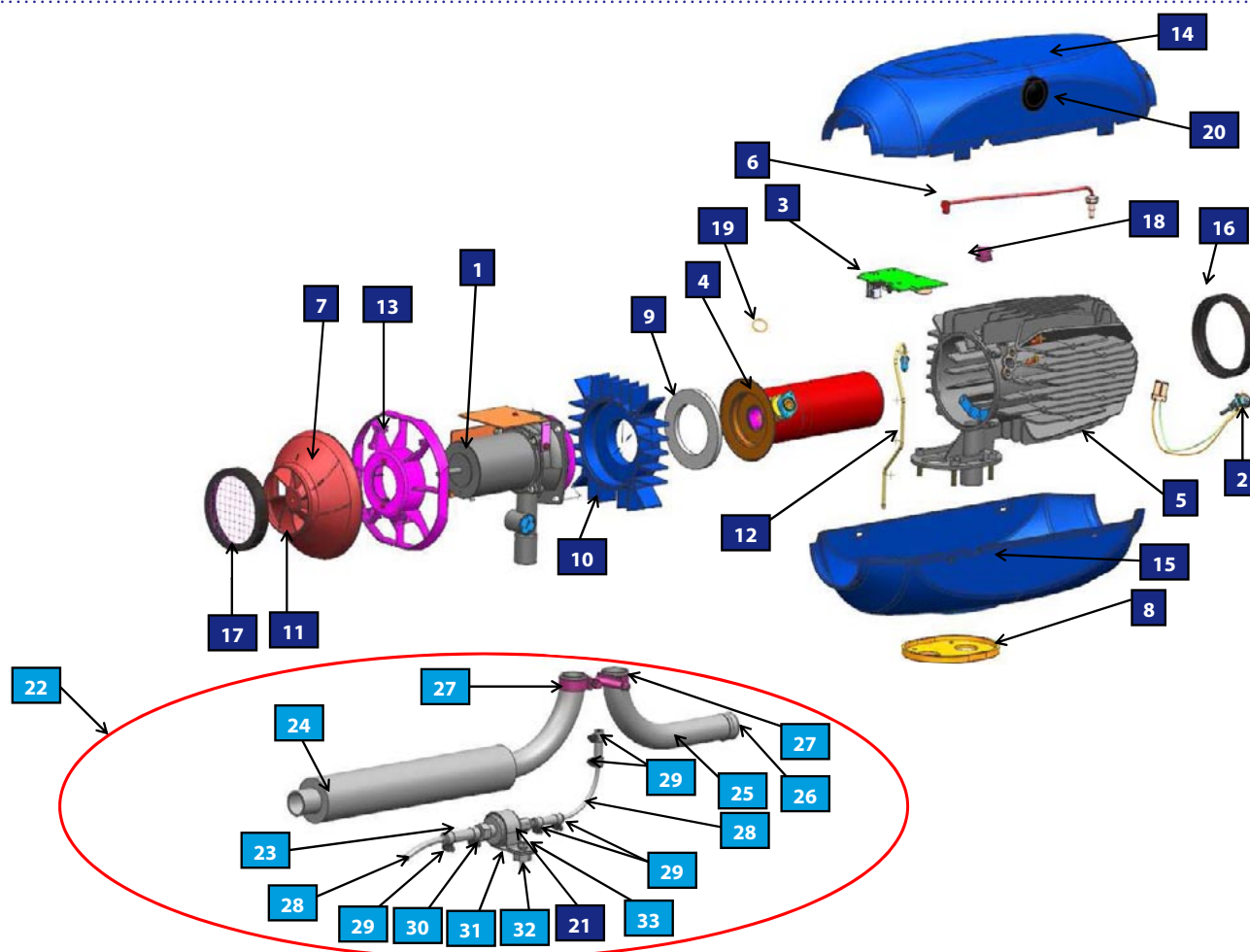


| | Název • Part name • Bezeichnung | Obj.č. • Order No. • Artikel |
|----|---|------------------------------|
| 0 | Topení BREEZE IV D3 • Heater BREEZE IV D3 • Heizung BREEZE IV D3 | 522830001 |
| 1 | Výměník B • Cooler B • Kühler B | 202112106 |
| 2 | Kroužek 3,68 x 1,78 • O-Ring 3,68 x 1,78 • O-Ring 3,68 x 1,78 | 273111010 |
| 3 | Kroužek 14 x 1,78 • O-Ring 14 x 1,78 • O-Ring 14 x 1,78 | 273111011 |
| 4 | Přizový kryt svíčky • Rubber plug cover • Glühkerze-Deckel aus Gummi | 273121015 |
| 5 | Těsnění výměníku B • Cooler packing B • Kühlerdichtung B | 273443003 |
| 6 | Těsnění příruby B • Flange sealing B • Flanschdichtung B | 278500201 |
| 7 | Držák topení Breeze • Heater holder B • Heizunghalter B | 443521105 |
| 8 | Žhavicí svíčka Kyocera IV • Glow plug Kyocera IV • Glühkerze Kyocera IV | 99050179 |
| 9 | Matice plastová • Plastic nut • Plastikmutter | 321821060 |
| 10 | Snímač plamene IV • Flame indicator IV • Flammüberwachungssensor IV | 99050178 |
| 11 | Pojistka přehřátí • Overheating fuse • Überhitzungssensor | 443859031 |
| 12 | Řídící jednotka IV • Control unit IV • Steuergerät IV | 09050103 |
| 13 | Plášť horní B • Upper casing B • Gehäuse oben B | 321810035 |
| 14 | Plášť dolní B • Bottom casing B • Gehäuse unten B | 321810036 |
| 15 | Objímka pláště B • Air outlet socket B • Luftaustrittshülse B | 321810037 |
| 16 | Zajišť. podložka vent. B • Fan securing washer B • Sicherungsring für Ventilator B | 321811034 |
| 17 | Spalovací komora B • Combustion chamber B • Brennkammer B | 05211001 |
| 18 | Objímka úplná B • Air inlet socket B • Lufteintrittshülse B | 05220266 |
| 19 | Motor s ob. kol.B IV • Engine with impeller BIV • Motor mit Laufrad BIV | 05250154 |
| 20 | Ventilátor s magnetem B • Fan with magnet B • Ventilator + Magnet B | 05200566 |
| 21 | Izolace výměníku B • Cooler insulation B • Kühlerisolation | 278420101 |
| 22 | Reflexní plášť B • Reflexive casing • Reflexhülle | 194210005 |
| 23 | Palivová trubka B • Mosaz Fuel pipe B • Kraftstoffrohr B | 05211003 |
| 24 | Čerpadlo 12V BAMBU • Pump BAMBU Set 12 V • Pumpe BAMBU Set 12 V | 443755025 |
| 24 | Čerpadlo 24V BAMBU • Pump BAMBU Set 24 V • Pumpe BAMBU Set 24 V | 443755026 |
| 25 | Příslušenství BREEZE IV • Accesories BREEZE IV • Einbausatz BREEZE IV | 09000128 |
| 26 | Tlumič sání B • Intake silencer B • Ansaugdämpfer B | 05200509 |
| 27 | Spona hadicová 16-25mm • Hose clamp 16-25 • Auspuffschelle B | 548241043 |
| 28 | Palivová hadice 4/2 • Fuel tube 4/2 • Kraftstoffschlauch | 286139005 |
| 29 | Podložka pružná • Spring washer • Federring | 273511017 |
| 30 | Držák čerpadla B/W • Pump bracket • Pumpenhalter | 151111042 |
| 31 | Vložka držáku čerpadla • Insertion (pump bracket) • Einlagestück (Pumpenhalter) | 273443009 |
| 32 | Hadice topení 4/10 • Hose 4/10 1m • Schlauch 4/10 – 1m | 272327005 |
| 33 | Spona mini SGL 11-19/5 • Hose mini clamp 11-19/5 • Ansaugdämpferschelle SGL 11-19/5 | 548243002 |
| 34 | Spona hadicová S11/7ZY • Hose clamp S11/7 • Schlauchklemme S11/7ZY | 548241103 |
| 35 | Spona hadicová S9/7ZY • Hose clamp S9/7 • Schlauchklemme S9/7ZY | 548241104 |
| 36 | Výfuková trubka AA+B • Exhaust pipe AA+B • Auspuffrohr AA+B | 05211002 |
| 37 | Koncovka výfuku • Exhaust tube end cap • Auspuffkappe | 443962003309 |

Nezávislé topení WIND IV D5

Independent Heater WIND IV D5

Standheizungen WIND IV D5



| | Název • Part name • Bezeichnung | Obj.č. • Order No. • Artikel |
|----|--|------------------------------|
| 0 | Topení WIND IV D5 • Heater WIND IV D5 • Heizung WIND IV D5 | 522860001 |
| 1 | Motor s ob. kol. WIV • Engine with impeller WIV • Motor mit Laufrad WIV | 05250155 |
| 2 | Žhavicí svíčka Kyocera IV • Glow plug Kyocera IV • Glühkerze Kyocera IV | 99050179 |
| 3 | Řídicí jednotka IV • Control unit IV • Steuergerät IV | 09050103 |
| 4 | Spalovací komora W • Combustion chamber W • Brennkammer W | 443521099 |
| 5 | Výměník W • Cooler W • Kühler W | 202112104 |
| 6 | Tlumič sání B 1 m • Intake silencer B 1m • Ansaugdämpfer B 1m | 99050178 |
| 7 | Ventilátor s magnetem W • Fan with magnet W • Ventilator + Magnet W | 05200572 |
| 8 | Těsnění výměníku W • Cooler packing W • Kühlerdichtung W | 273443007 |
| 9 | Těsnění příruby W • Flange sealing W • Flanschdichtung W | 278500202 |
| 10 | Mezikus W • Middlepart W • Zwischenstück W | 202112110 |
| 11 | Zajišť. podložka vent. W • Fan securing washer W • Sicherungsring für Ventilator W | 319420002 |
| 12 | Palivová trubka W • Mosaz Fuel pipe B • Kraftstoffrohr W | 05220267 |
| 13 | Držák motoru • Motor bracket • Motorhalterung | 99050159 |
| 14 | Plášť horní W • Upper casing W • Gehäuse oben W | 321810044 |
| 15 | Plášť dolní W • Bottom casing W • Gehäuse unten W | 321810045 |
| 16 | Objímka pláště W • Air outlet socket W • Luftaustrittshülse W | 443964201308 |
| 17 | Objímka úplná W • Air inlet socket W • Lufteintrittshülse W | 05220268 |
| 18 | Pojistka přehřátí • Overheating fuse • Überhitzungssensor | 443859031 |
| 19 | Kroužek 14 x 1,78 • O-Ring 14 x 1,78 • O-Ring 14 x 1,78 | 273111011 |
| 20 | Pryžový kryt svíčky • Rubber plug cover • Glühkerze-Deckel aus Gummi | 273121015 |
| 21 | Čerpadlo 12V BAMBU • Pump BAMBU Set 12 V • Pumpe BAMBU Set 12 V | 443755025 |
| 21 | Čerpadlo 24V BAMBU • Pump BAMBU Set 24 V • Pumpe BAMBU Set 24 V | 443755026 |
| 22 | Příslušenství WIND IV • Accesories WIND IV • Einbausatz WIND IV | 09000130 |
| 23 | Hadice topení 4/10 • Hose 4/10 1m • Schlauch 4/10 – 1m | 272327005 |
| 24 | Tlumič sání AA/W • Intake silencer AA/W • Ansaugdämpfer AA/W | 44396052043 |
| 25 | Výfuková trubka W • Exhaust tube W • Auspuffrohr W | 443960531226 |
| 26 | Koncovka výfuku • Exhaust tube end cap • Auspuffkappe | 443962003309 |
| 27 | Spona hadicová 16-25mm • Hose clamp 16-25 • Auspuffschelle B | 548241043 |
| 28 | Palivová hadice 4/2 • Fuel tube 4/2 • Kraftstoffschlauch | 286139005 |
| 29 | Spona hadicová S9/7ZY • Hose clamp S9/7 • Schlauchklemme S9/7ZY | 548241104 |
| 30 | Spona hadicová S11/7ZY • Hose clamp S11/7 • Schlauchklemme S11/7ZY | 548241103 |
| 31 | Vložka držáku čerpadla • Insertion (pump bracket) • Einlagestück (Pumpenhalter) | 273443009 |
| 32 | Podložka pružná • Spring washer • Federring | 273511017 |
| 33 | Držák čerpadla B/W • Pump bracket • Pumpenhalter | 151111042 |

Obsah



| | |
|--|------|
| Nezávislé topení BREEZE • WIND • ATESO ALFA | 6 |
| Příslušenství a náhradní díly pro topení BREEZE • WIND • ATESO ALFA | 7-14 |

Content



| | |
|---|------|
| Independent Heater BREEZE • WIND • ATESO ALFA | 6 |
| Accessories and spare parts for heaters BREEZE • WIND • ATESO ALFA | 7-14 |

Inhalt



| | |
|---|------|
| Standheizungen BREEZE • WIND • ATESO ALFA | 6 |
| Zubehör und Ersatzteile für Heizung BREEZE • WIND • ATESO ALFA | 7-14 |

Nezávislé topení **ATESO ALFA D2 • BREEZE IV D3 • WIND IV D5** Independent Heater **ATESO ALFA D2 • BREEZE IV D3 • WIND IV D5** Standheizungen **ATESO ALFA D2 • BREEZE IV D3 • WIND IV D5**



522810001



522830001



522860001



09100001 • 09000128 • 09000130



443755025 • 443755026



09050088



09050087



09050089



09050014



09050015



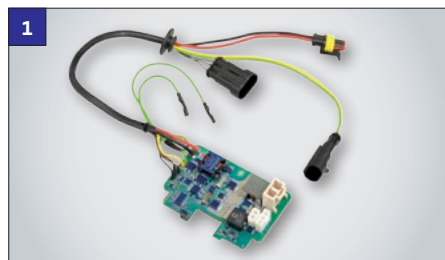
09050090

| Obj.č. • Order No. • Artikel | Název • Part name • Bezeichnung | Typ • Typ • Type |
|------------------------------|--|--------------------|
| 1 | 522810001 Topení ATESO ALFA D2 • Heater ATESO ALFA D2 • Heizung ATESO ALFA D2 | ATESO ALFA D2 (AA) |
| 2 | 522830001 Topení BREEZE IV D3 • Heater BREEZE IV D3 • Heizung BREEZE IV D3 | BREEZE IV D3 (BIV) |
| 3 | 522860001 Topení WIND IV D5 • Heater WIND IV D5 • Heizung WIND IV D5 | WIND IV D5 (WIV) |
| 4 | 09100001 Příslušenství ATESO ALFA • Accessories ATESO ALFA • Einbausatz ATESO ALFA | AA |
| 4 | 09000128 Příslušenství BREEZE IV • Accessories BREEZE IV • Einbausatz BREEZE IV | BIV |
| 4 | 09000130 Příslušenství WIND IV • Accessories WIND IV • Einbausatz WIND IV | WIV |
| 5 | 443755025 Čerpadlo 12V BAMBU • Pump BAMBU Set 12 V • Pumpe BAMBU Set 12 V | AA/B/W |
| 5 | 443755026 Čerpadlo 24V BAMBU • Pump BAMBU Set 24 V • Pumpe BAMBU Set 24 V | AA/B/W |
| 6 | 09050088 Spínací hodiny ALFA • Timer ALFA • Vorwahltuhr ALFA | AA/BIV/WIV |
| 7 | 09050087 Ovládání ruční ALFA • Manual control ALFA • Drehschalter ALFA | AA/BIV/WIV |
| 8 | 09050089 Ovládání basic ALFA • Control BASIC ALFA • Bedienung BASIC ALFA | AA/BIV/WIV |
| 9 | 09050014 Spínací hodiny III • Timer III • Vorwahltuhr III | BIII/WIII |
| 10 | 09050015 Ovládání ruční III • Manual control III • Drehschalter III | BIII/WIII |
| 11 | 09050090 Interface ALFA • Interface ALFA • Interface ALFA | AA/BIV/WIV |

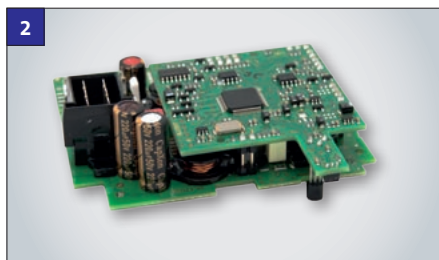
Příslušenství a náhradní díly

Accessories and spare parts for heaters

Zubehör und Ersatzteile für Heizung



09050102 • 09050103



09050057 • 09050058
09050061 • 09050062



99050162 • 99050179



990501540



99050171



09050091



09050009



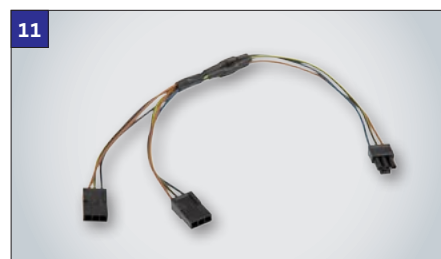
443859031



99050166 • 99050178



443851110



99050163

| Obj.č. • Order No. • Artikel | Název • Part name • Bezeichnung | Typ • Typ • Type |
|------------------------------|---|------------------|
| 1 09050102 | Řídící jednotka ALFA • Control unit ALFA • Steuergerät ALFA | AA |
| 1 09050103 | Řídící jednotka IV • Control unit IV • Steuergerät IV | BIV/WIV |
| 2 09050057 | Řídící jednotka III 2N1 12V • Control unit III 12V • Steuergerät B – III 12 V | BIII |
| 2 09050058 | Řídící jednotka III 2N1 24V • Control unit III 24V • Steuergerät B – III 24 V | BIII |
| 2 09050061 | Řídící jednotka III 4N2 24V • Control unit III 24V • Steuergerät W – III 24 V | WIII |
| 2 09050062 | Řídící jednotka III 4N2 12V • Control unit III 12V • Steuergerät W – III 12 V | WIII |
| 3 99050162 | Žhavicí svíčka Kyocera ALFA • Glow plug Kyocera ALFA • Glühkerze Kyocera ALFA | AA |
| 3 99050179 | Žhavicí svíčka Kyocera IV • Glow plug Kyocera IV • Glühkerze Kyocera IV | BIV/WIV |
| 4 990501540 | Žhavicí svíčka Kyocera • Glow plug Kyocera • Glühkerze Kyocera | BIII/WIII |
| 5 99050171 | Těsnění žhavicí svíčky ALFA • Glow Plug ALFA Seal • Glühkerzen ALFA Dichtung | AA/BIV/WIV |
| 6 09050091 | Čidlo externí ALFA • External temperature sensor ALFA • Externer Temperatursensor ALFA | AA/BIV/WIV |
| 7 09050009 | Čidlo externí T3 B/W III • External temperature sensor III • Externer Temperatursensor T3 III | BIII/WIII |
| 8 443859031 | Pojistka přehřátí • Overheating fuse • Überhitzungssensor | AA/B/W |
| 9 99050166 | Snímač plamene ALFA • Flame indicator ALFA • Flammüberwachungssensor ALFA | AA |
| 9 99050178 | Snímač plamene IV • Flame indicator IV • Flammüberwachungssensor IV | BIV/WIV |
| 10 443851110 | Snímač plamene • Flame indicator • Flammüberwachungssensor | BIII/WIII |
| 11 99050163 | Lin-BUS Kabelová spojka • Lin-BUS connection • Lin-BUS Kabelverbindung | AA/BIV/WIV |

Příslušenství a náhradní díly pro topení

Accessories and spare parts for heaters

Zubehör und Ersatzteile für Heizung



99050161



05250154 • 05250158



05250155 • 05200571



99050167



05200566 • 05200572



99050177



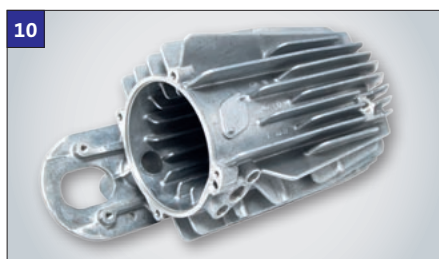
99050164



05211001 • 443521099



99050165



202112106 • 202112104



202112110

| Obj.č. • Order No. • Artikel | Název • Part name • Bezeichnung | Typ • Typ • Type |
|------------------------------|---|------------------|
| 1 | 99050161 Motor s ob. kol. ALFA • Engine with impeller ALFA • Motor mit Laufrad ALFA | AA |
| 2 | 05250154 Motor s ob. kol. B IV • Engine with impeller BIV • Motor mit Laufrad BIV | BIV |
| 2 | 05250158 Motor s ob. kol. B III 12/24V • Engine with impeller BIII 12/24V • Motor mit Laufrad BIII 12/24V | BIII |
| 3 | 05250155 Motor s ob. kol. WIV • Engine with impeller WIV • Motor mit Laufrad WIV | WIV |
| 3 | 05200571 Motor s ob. kol. W III 12/24V • Engine with impeller WIII 12/24V • Motor mit Laufrad WIII 12/24V | WIII |
| 4 | 99050167 Ventilátor ALFA s magnetem • Fan with magnet ALFA • Ventilator + Magnet ALFA | AA |
| 5 | 05200566 Ventilátor s magnetem B • Fan with magnet B • Ventilator + Magnet B | B |
| 5 | 05200572 Ventilátor s magnetem W • Fan with magnet W • Ventilator + Magnet W | W |
| 6 | 99050177 Opěrný kříž se svorkou ALFA • Engine ALFA Bracket • Motorhalter ALFA | AA |
| 7 | 99050164 Spalovací komora • Combustion chamber ALFA • Brennkammer ALFA | AA |
| 8 | 05211001 Spalovací komora B • Combustion chamber B • Brennkammer B | B |
| 8 | 443521099 Spalovací komora W • Combustion chamber W • Brennkammer W | W |
| 9 | 99050165 Výměník ALFA • Cooler ALFA • Kühler ALFA | AA |
| 10 | 202112106 Výměník B • Cooler B • Kühler B | B |
| 10 | 202112104 Výměník W • Cooler W • Kühler W | W |
| 11 | 202112110 Mezikus W • Middlepart W • Zwischenstück W | W |

Příslušenství a náhradní díly pro topení

Accessories and spare parts for heaters

Zubehör und Ersatzteile für Heizung



443960520435



05200509



99050178



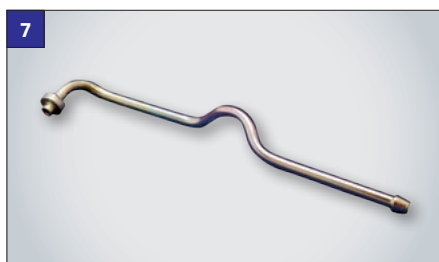
05211002 • 272321716 • 443960531226



443962003309 • 137141005



903000005



05211003



05220267



548242102 • 548242103 • 548242104



286139005



272327005

| Obj.č. • Order No. • Artikel | Název • Part name • Bezeichnung | Typ • Typ • Type |
|------------------------------|--|------------------|
| 1 443960520435 | Tlumič sání AA/W • Intake silencer AA/W • Ansaugdämpfer AA/W | AA/W |
| 2 05200509 | Tlumič sání B • Intake silencer B • Ansaugdämpfer B | B |
| 3 99050178 | Tlumič sání B 1 m • Intake silencer B 1m • Ansaugdämpfer B 1m | B |
| 4 05211002 | Výfuková trubka AA+B • Exhaust pipe AA+B • Auspuffrohr AA+B | AA/B |
| 4 272321716 | Výfuková trubka B m • Exhaust tube B – X m • Auspuffrohr B – X m | AA/B |
| 4 443960531226 | Výfuková trubka W • Exhaust tube W • Auspuffrohr W | W |
| 5 443962003309 | Koncovka výfuku • Exhaust tube end cap • Auspuffkappe | AA/W |
| 5 137141005 | Koncovka výfuku B • Exhaust tube end cap B • Auspuffkappe B | B |
| 6 903000005 | Jehla do nádrže • Needle for fuel tank • Tanknadel | AA/B/W |
| 7 05211003 | Palivová trubka B • Mosaz Fuel pipe B • Kraftstoffrohr B | B |
| 8 05220267 | Palivová trubka W • Mosaz Fuel pipe W • Kraftstoffrohr W | W |
| 9 548242102 | Redukční hrdlo 8-6-8 • Reducing neck 8-6-8 • Reduzierstutzen 8-6-8 | AA/B/W |
| 9 548242103 | Redukční hrdlo 10-6-10 • Reducing neck 10-6-10 • Reduzierstutzen 10-6-10 | AA/B/W |
| 9 548242104 | Redukční hrdlo 8-4-8 • Reducing neck 8-4-8 • Reduzierstutzen 8-4-8 | AA/B/W |
| 10 286139005 | Palivová hadice 4/2 • Fuel tube 4/2 • Kraftstoffschlauch | AA/B/W |
| 11 272327005 | Hadice topení 4/10 • Hose 4/10 1m • Schlauch 4/10 – 1m | AA/B/W |

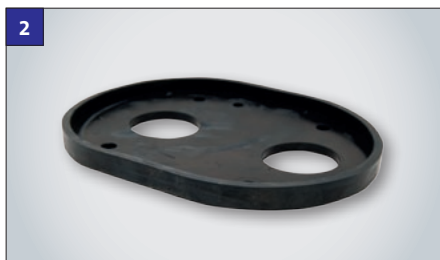
Příslušenství a náhradní díly pro topení

Accessories and spare parts for heaters

Zubehör und Ersatzteile für Heizung



99050168



273443003



273443007



99050169



99050170



278500201



278500202



99050172



278420101



194210005



273113017

| Obj.č. • Order No. • Artikel | Název • Part name • Bezeichnung | Typ • Typ • Type |
|------------------------------|---------------------------------|---|
| 1 | 99050168 | Těsnění výměníku ALFA • Cooler packing AA • Kühlerdichtung AA |
| 2 | 273443003 | Těsnění výměníku B • Cooler packing B • Kühlerdichtung B |
| 3 | 273443007 | Těsnění výměníku W • Cooler packing W • Kühlerdichtung W |
| 4 | 99050169 | Těsnění spalovací komory ALFA • Exchanger ALFA Gasket • Flanschdichtung ALFA |
| 5 | 99050170 | Těsnění dmychadla ALFA • Combustion Chamber ALFA Gasket • Brennkammer ALFA Dichtung |
| 6 | 278500201 | Těsnění příruby B • Flange sealing B • Flanschdichtung B |
| 7 | 278500202 | Těsnění příruby W • Flange sealing W • Flanschdichtung W |
| 8 | 99050172 | Těsnění palivové trubky ALFA • Fuel Pipe ALFA Seal • Kraftstoffschlauch Dichtung |
| 9 | 278420101 | Izolace výměníku B • Cooler insulation B • Kühlerisolation |
| 10 | 194210005 | Reflexní plášť B • Reflexive casing • Reflexhülle |
| 11 | 273113017 | Těsnění hadice pr.75mm • Rubber sealing 75 • Dichtung 75 |



99050173



99050174



99050175



99050160



99050176



321810035 • 321810044



321810036 • 321810045



321810037 • 443964201308



05220266 • 05220268



443521105 • 443964104



273511017



273443009

| Obj.č. • Order No. • Artikel | Název • Part name • Bezeichnung | Typ • Typ • Type |
|------------------------------|--|------------------|
| 1 | 99050173 Kryt vrchní ALFA • Upper Casing ALFA • Gehäuse oben ALFA | AA |
| 2 | 99050174 Kryt spodní ALFA • Lower Casing ALFA • Gehäuse unten ALFA | AA |
| 3 | 99050175 Kryt zadní úplný ALFA • Air Outlet Hood ALFA Straight • Luftaustritt-Teil gerade ALFA | AA |
| 4 | 99050160 Kryt zadní bok ALFA • Air Outlet Hood ALFA Side • Luftaustritt-Teil setlich ALFA | AA |
| 5 | 99050176 Mřížka ALFA • Air outlet grille ALFA 60 • Warmluft-Austritt-Gitter ALFA | AA |
| 6 | 321810035 Plášť horní B • Upper casing B • Gehäuse oben B | B |
| 6 | 321810044 Plášť horní W • Upper casing W • Gehäuse oben W | W |
| 7 | 321810036 Plášť dolní B • Bottom casing B • Gehäuse unten B | B |
| 7 | 321810045 Plášť dolní W • Bottom casing W • Gehäuse unten W | W |
| 8 | 321810037 Objímka pláště B • Air outlet socket B • Luftaustrittshülse B | B |
| 8 | 443964201308 Objímka pláště W • Air outlet socket W • Luftaustrittshülse W | W |
| 9 | 05220266 Objímka úplná B • Air inlet socket B • Lufteintrittshülse B | B |
| 9 | 05220268 Objímka úplná W • Air inlet socket W • Lufteintrittshülse W | W |
| 10 | 443521105 Držák topení Breeze • Heater holder B • Heizunghalter B | B |
| 10 | 443964104 Držák topení Wind • Heater holder W • Heizunghalter W | W |
| 11 | 273511017 Podložka pružná • Spring washer • Federring | AA/B/W |
| 12 | 273443009 Vložka držáku čerpadla • Insertion (pump bracket) • Einlagestück (Pumpenhalter) | AA/B/W |

Příslušenství a náhradní díly pro topení

Accessories and spare parts for heaters

Zubehör und Ersatzteile für Heizung



273111010



273121015



273111011



319420001



321811034



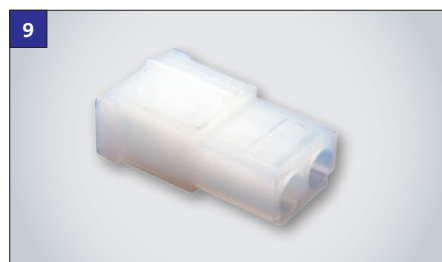
319420002



09009998



443900007



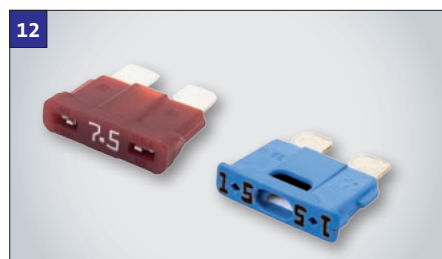
443900010



345571007



345571008



443859011 • 443859012

| Obj.č. • Order No. • Artikel | Název • Part name • Bezeichnung | Typ • Typ • Type |
|------------------------------|---|------------------|
| 1 | 273111010 Kroužek 3,68 x 1,78 • O-Ring 3,68 x 1,78 • O-Ring 3,68 x 1,78 | B |
| 2 | 273121015 Pryžový kryt svíčky • Rubber plug cover • Glühkerze-Deckel aus Gummi | B/W |
| 3 | 273111011 Kroužek 14 x 1,78 • O-Ring 14 x 1,78 • O-Ring 14 x 1,78 | B/W |
| 4 | 319420001 Zajišť. podl. k poj.přehř. • Overheat fuse washer • Sicherheitsring für Überhitzungssicherung | B/W |
| 5 | 321811034 Zajišť. podložka vent. B • Fan securing washer B • Sicherungsring für Ventilator B | B/W |
| 6 | 319420002 Zajišť. podložka vent. W • Fan securing washer W • Sicherungsring für Ventilator W | W |
| 7 | 09009998 Souprava konektorů BAMBU • Connector Set BAMBU • Steckerset BAMBU | B/W |
| 8 | 443900007 Těleso zásuvky AMP • AMP socket-feeding • Steckdosengehäuse AMP – Speisung | B/W |
| 9 | 443900010 Těleso zásuvky AMP • AMP socket-control • Steckdosengehäuse AMP – Bedienung | B/W |
| 10 | 345571007 Dutinka JPT- napájecí • JPT tube - Feeding • Hülse JPT – Speisung | B/W |
| 11 | 345571008 Dutinka MNL-hodiny • MNL tube - Clock • Hülse MNL – Bedienung | B/W |
| 12 | 443859011 Tavná pojistka 7,5A • Fuse 7,5A • Flachsicherung 7,5 A | B24V |
| 12 | 443859012 Tavná pojistka 15A • Fuse 15A • Flachsicherung 15 A | B/W12V |



151111042



548241016



443960522225



548241043



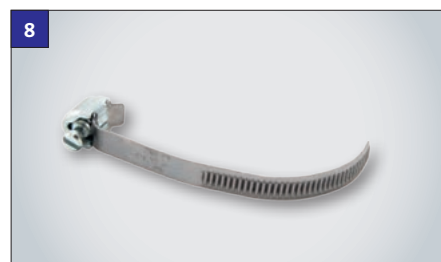
548241103



548241104



548241065



548243002



05200505 • 154110102



321810050



321023214

| Obj.č. • Order No. • Artikel | Název • Part name • Bezeichnung | Typ • Typ • Type |
|------------------------------|---------------------------------|---|
| 1 | 151111042 | Držák čerpadla B/W • Pump bracket • Pumpenhalter |
| 2 | 548241016 | Objímka výfuku B spona Torro • Exhaust socket B • Auspuffschelle B |
| 3 | 443960522225 | Objímka výfuku W • Exhaust socket W • Auspuffschelle W |
| 4 | 548241043 | Spona hadicová 16-25mm • Hose clamp 16-25 • Auspuffschelle B |
| 5 | 548241103 | Spona hadicová S11/7ZY • Hose clamp S11/7 • Schlauchklemme S11/7ZY |
| 6 | 548241104 | Spona hadicová S9/7ZY • Hose clamp S9/7 • Schlauchklemme S9/7ZY |
| 7 | 548241065 | Spona hadicová 70-90mm • Hose clamp 70-90 • Schlauchklemme 70-90 |
| 8 | 548243002 | Spona mini SGL 11-19/5 • Hose mini clamp 11-19/5 • Ansaugdämpferschelle SGL 11-19/5 |
| 9 | 05200505 | Stahovák ventilátoru B • BREEZE drag • Abzieher BREEZE |
| 9 | 154110102 | Stahovák ventilátoru W • WIND drag • Abzieher WIND |
| 10 | 321810050 | Nádrž palivová 7l • Fuel tank 7l • Kraftstofftank 7l |
| 11 | 321023214 | Zátka palivové nádrže ECO • Filler plug ECO • Deckel für Kraftstofftank ECO |

Příslušenství a náhradní díly pro topení

Accessories and spare parts for heaters

Zubehör und Ersatzteile für Heizung



321810753



443962091 • 443962092



321810020



321821068



321821072



321821067 • 321821071



321810750 • 321810751



443964535



340.24.114



340.08.960



340.11.160 • 340.11.100



020001128 • 443000072
443000073 • 443962251

| Obj.č. • Order No. • Artikel | Název • Part name • Bezeichnung | Typ • Typ • Type |
|------------------------------|---------------------------------|---|
| 1 | 321810753 | Mřížka topení 90mm • Air outlet grid 90 metal • Luftaustritt 90 – Metall |
| 2 | 443962091 | Redukce 75/55 na topení • Reduction 75/55 heater • Fassungsreduktion 75/55 |
| 2 | 443962092 | Redukce 75/55 do hadice • Reduction 75/55 hose • Schlauchreduktion 75/55 |
| 3 | 321810020 | Redukce 90/75 • Socket reduction 90/75 • Fassungsreduktion 90/75 |
| 4 | 321821068 | T-kus rozvodu vzduchu 75mm • T-branch 75 • T-Stück 75 |
| 5 | 321821072 | T-kus přímý 75mm • T-branch direct 75 • T-Stück gerade 75 |
| 6 | 321821067 | Koleno rozvodu vzduchu 75mm • Elbow 75 • Luftverteilungskrümmer 75 |
| 6 | 321821071 | Koleno rozvodu vzduchu 90mm • Elbow 90 • Luftverteilungskrümmer 90 |
| 7 | 321810750 | Hubice výdechu 75mm • Air outlet grid 75 • Luftausgangmundstück platt |
| 7 | 321810751 | Hrdlo výdechu 75mm • Air outlet neck 75 • Luftaustrittshals |
| 8 | 443964535 | Výdech Wind 90mm kompl. • Air outlet grid 90 metal compl. • Luftaustritt 90 – Metall |
| 9 | 340.24.114 | Y - kus 60 s klapkou • Y connector 60 with flap • Y-Stück 60 mit Klappe |
| 10 | 340.08.960 | Průduch otočný 60 • Air vent with rotating grille • Auslassgitter, offen 60 |
| 11 | 340.11.160 | Průduch uzavírací 60 • Air diffusers 60 - louver with connector • Auslassgitter, verschließbar 60 |
| 11 | 340.11.100 | Průduch uzavírací 75 • Air diffusers 75 - louver • Auslassgitter, verschließbar 75 |
| 12 | 020001128 | Hadice D=55mm top.vzduch • Hose D=55 • Schlauch 55 |
| 12 | 443000072 | Hadice D=60mm top.vzduch • Hose D=60 • Schlauch 60 |
| 12 | 443000073 | Hadice D=75mm top.vzduch • Hose D=75 • Schlauch 75 |
| 12 | 443962251 | Hadice D=90mm top.vzduch • Hose D=90 • Schlauch 90 |

A large, faint, light blue watermark of the BRANO logo is centered in the background of the page.

BRANOMARKET s.r.o.

Na Račanech 100, 514 01 Jilemnice, Czech Republic

tel.: +420 493 546 111, fax: +420 493 546 199

mob.: +420 734 697 068-069

e-mail: obchod.afm@brano.eu

<http://branomarket.brano.eu>